

**Descrizione**

Tipo di installazione secondo DIN EN ISO 5801  
 Densità di riferimento (Rho1)  
 Temperatura fluido convogliato (t)  
 Peso ventilatore (m), unità di base senza accessori

Valore	Dim.
A	
1.20	kg/m <sup>3</sup>
20	C
45	kg

**Dati di rete**

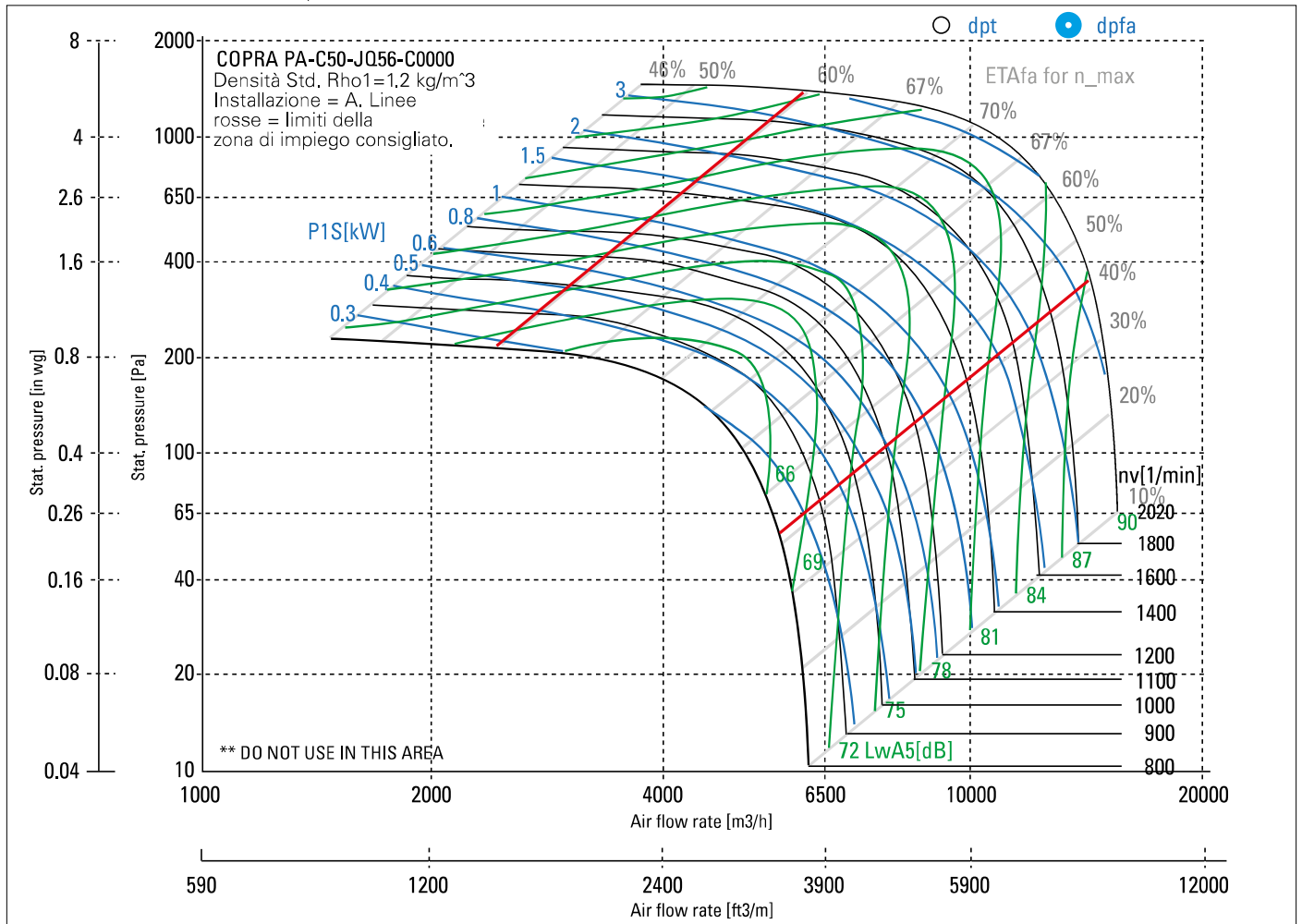
Frequenza di rete (f<sub>N</sub>)  
 Tensione di rete (U<sub>N</sub>)

50/60	Hz
3~ 380-480	V

**Limiti d'impiego**

Velocità max ventilatore (n<sub>vmax</sub>)  
 Potenza max assorbita sistema (P<sub>maxS</sub>)  
 Corrente massima: Uscita inverter e ingresso unità di controllo (I<sub>max</sub>)  
 Range di temperatura fluido convogliato (t<sub>min</sub>...t<sub>max</sub>)

2020	1/min
4.40	kW
6.7	A
-20...40	C



**Dati tecnici secondo DIRETTIVA ErP 327/2011/UE**

Categoria di misura/efficienza A/statica  
 Regolazione velocità integrata  
 Efficienza totale (ETA<sub>opt</sub>) 73,1%  
 Efficienza raggiunta (N<sub>st</sub>) 77,1  
 Efficienza richiesta per 2015 (N) 62  
 Anno di costruzione Indicato sulla targhetta del prodotto Produttore Nicotra Gebhardt GmbH, Gebhardtstr. 19-25, 74638 Waldenburg  
 Tipo/numero modello PA-C50-JQ56-C0000  
 Portata (V<sub>opt</sub>) 10056 m3/h

Aumento pressione (dp<sub>opt</sub>) 1088 Pa  
 Velocità ventilatore (n<sub>vopt</sub>) 2020 min<sup>-1</sup>  
 Potenza di ingresso motore (P<sub>1opt</sub>) 4,16 kW  
 Rapporto specifico (d<sub>dopt</sub>) 1,011

Smaltimento/riciclaggio: le informazioni sullo smaltimento del prodotto in seguito a dismissione e sul riciclaggio sono reperibili nel relativo manuale d'uso. Informazioni sulla manutenzione: le informazioni rilevanti sull'installazione, il funzionamento e la manutenzione del ventilatore sono reperibili nel relativo manuale d'uso. Altri componenti: per le misurazioni non vengono utilizzati componenti che non siano stati forniti con il ventilatore.