

Descrizione

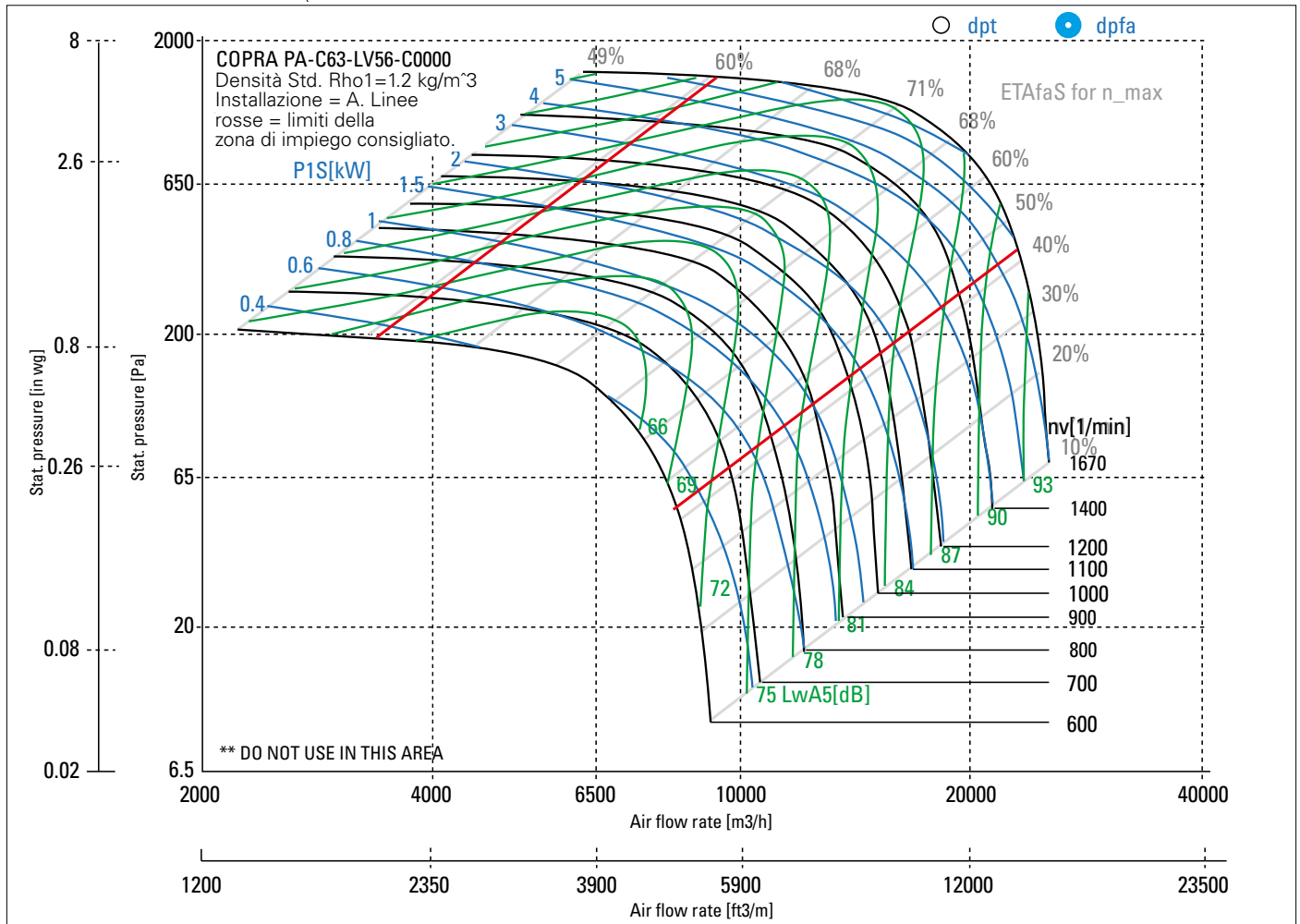
| Descrizione | Valore | Dim. |
|-----------------------------------------------------|--------|-------------------|
| Tipo di installazione secondo DIN EN ISO 5801 | A | |
| Densità di riferimento (Rho1) | 1.20 | kg/m ³ |
| Temperatura fluido convogliato (t) | 20 | C |
| Peso ventilatore (m), unità di base senza accessori | 84 | kg |

Dati di rete

| | | |
|-------------------------------------|------------|----|
| Frequenza di rete (f _N) | 50/60 | Hz |
| Tensione di rete (U _N) | 3~ 380-480 | V |

Limiti d'impiego

| | | |
|-------------------------------------------------------------------------------------|----------|-------|
| Velocità max ventilatore (n _{vmax}) | 1670 | 1/min |
| Potenza max assorbita sistema (P _{maxS}) | 7.70 | kW |
| Corrente massima: Uscita inverter e ingresso unità di controllo (I _{max}) | 12.3 | A |
| Range di temperatura fluido convogliato (t _{min} ...t _{max}) | -20...40 | C |



Dati tecnici secondo DIRETTIVA ErP 327/2011/UE

Categoria di misura/efficienza A/statica
 Regolazione velocità integrata
 Efficienza totale (ETA_{opt}) 74,1%
 Efficienza raggiunta (N_{ist}) 75,5
 Efficienza richiesta per 2013 / 2015 (N) 58 / 62
 Anno di costruzione Indicato sulla targhetta del prodotto Produttore Nicotra Gebhardt GmbH, Gebhardtstr. 19-25, 74638 Waldenburg
 Tipo/numero modello PA-C63-LV56-C0000
 Portata (V_{opt}) 16055 m³/h

Aumento pressione (dp_{opt}) 1227 Pa
 Velocità ventilatore (n_{vopt}) 1670 min⁻¹
 Potenza di ingresso motore (P_{1opt}) 7,38 kW
 Rapporto specifico (d_{dopt}) 1,012

Smaltimento/riciclaggio: le informazioni sullo smaltimento del prodotto in seguito a dismissione e sul riciclaggio sono reperibili nel relativo manuale d'uso. Informazioni sulla manutenzione: le informazioni rilevanti sull'installazione, il funzionamento e la manutenzione del ventilatore sono reperibili nel relativo manuale d'uso. Altri componenti: per le misurazioni non vengono utilizzati componenti che non siano stati forniti con il ventilatore.