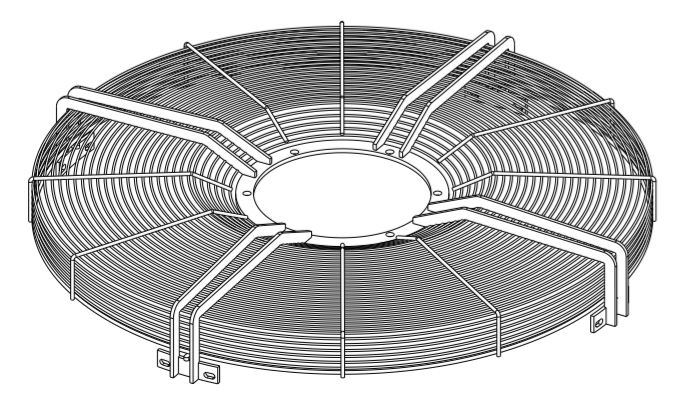
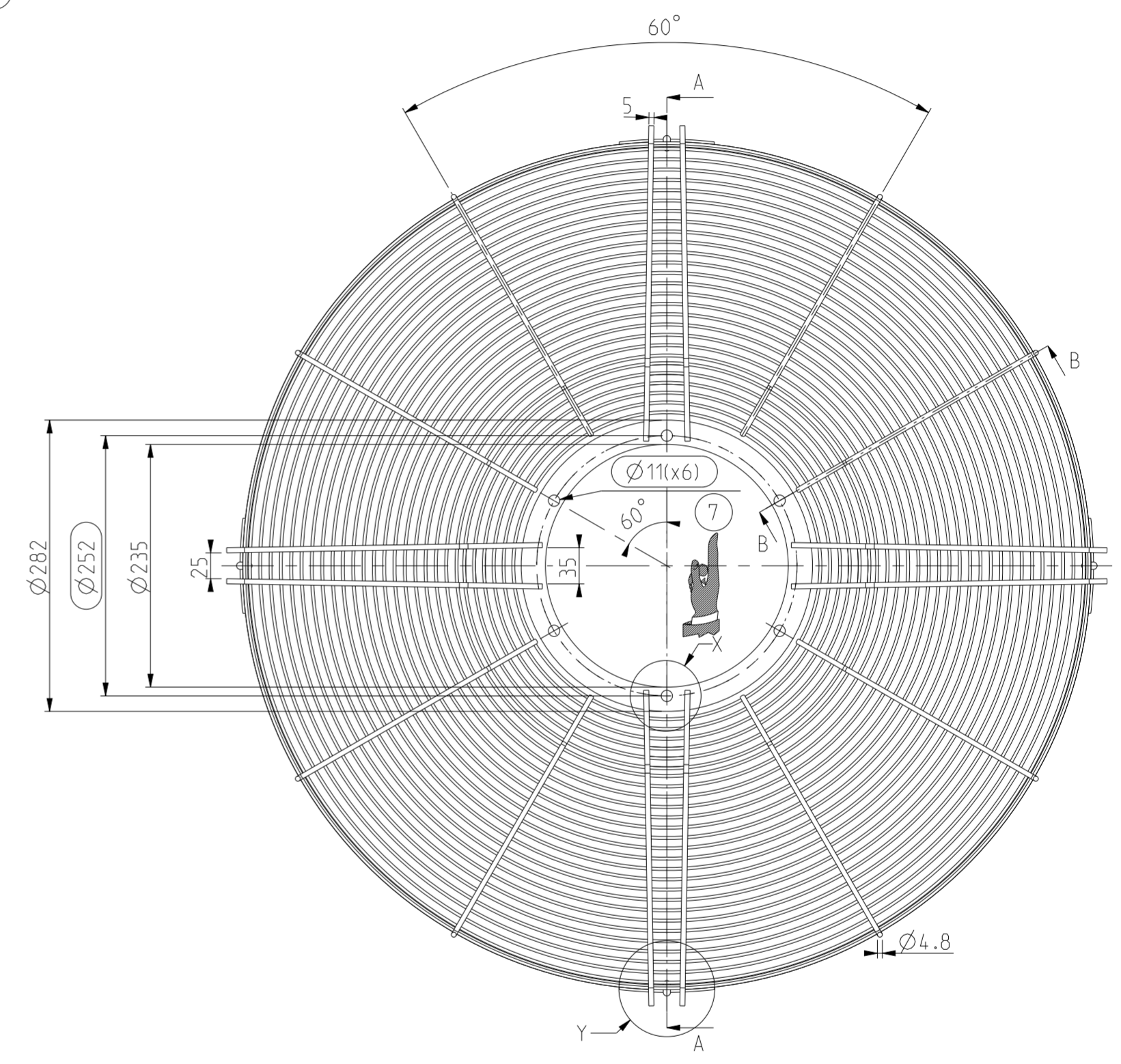
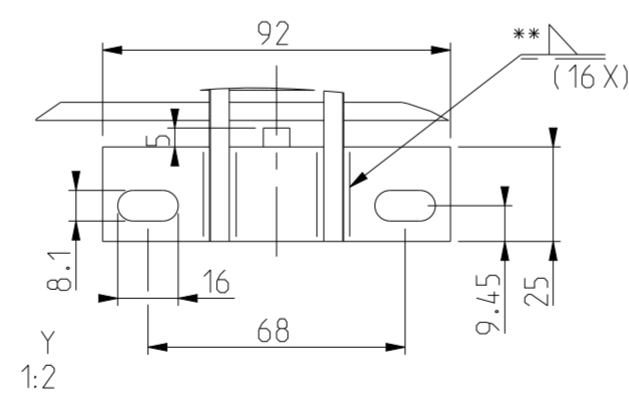
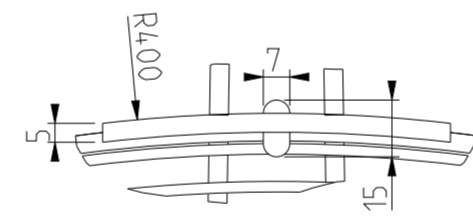
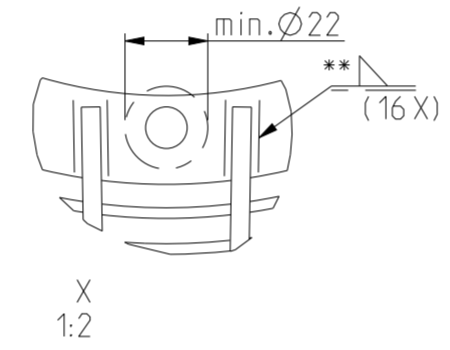
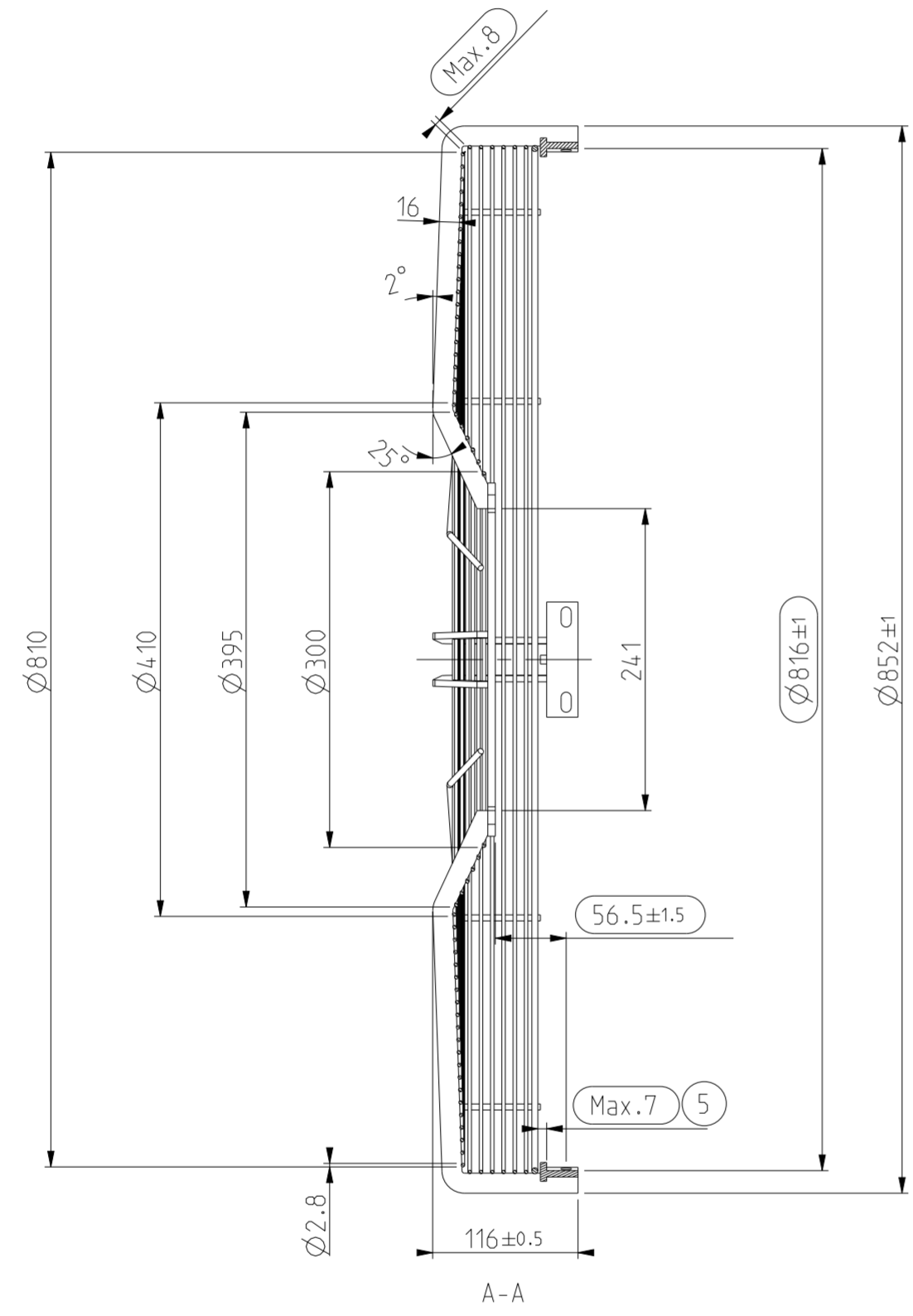
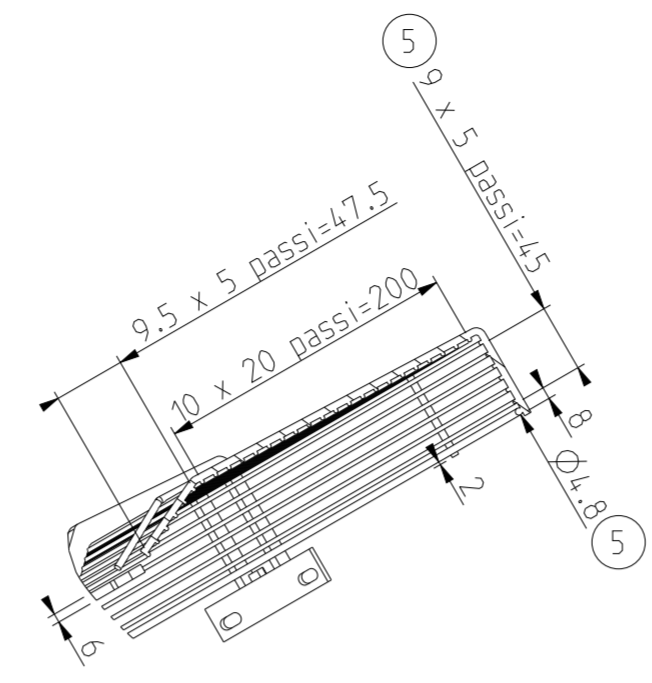
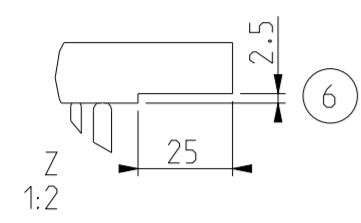


Materiale	Griglia S235JR EN 10025-2
	Flangia DD12 EN 10111
Trattamento	Sgrassaggio acido + Passivazione
Verniciatura	Cataforesi + Poliesteri
Note Verniciatura	
Colore	RAL 9005
Peso	ca. 6.87 Kg
Profilo	558
Famiglia	FA-0800-00154
Cod. casa madre	15802-2-4039 Mod.



Per le quote mancanti fare riferimento al modello 3D  
 Le dimensioni si riferiscono al pezzo non verniciato  
 Deve essere garantita la distanza di sicurezza prevista tra tutti gli anelli  
 Raggi non quotati R2  
 \*\*Saldatura secondo DIN EN ISO 4063

**Durabilità verniciatura:**  
 La griglia di protezione resiste in ambiente corrosivo per 168h in accordi con la normativa DIN EN 60068-2-11. Eccezione fatta per i punti di appensione in catena di verniciatura.

**Resistance varnishing:**  
 The guard grille has to be corrosion-resistant for at least 168h acc. to DIN EN 60068-2-11. Exceptions can be made for the fixing points at the paint shop.

Quota d'ispezione

ISO 2768 mK-E		ebmpapst S.r.l. - Via Comaggia 108 I-22076 Mozzate (CO)			
Scala	Descrizione	N°	Data	Descrizione modifica	Dis Cont
1:5	Griglia di protezione d.800 per assiale "V" motore EC 150 - HyBlade	7	09.12.19	Mod. flangia (numero fori)	AM GC
		6	01.12.17	Mod. numero mascherina	LC SF
		5	17.12.15	Aggiunta indicazione scantinatura	LC SF
		4	12.05.11	Agg. quota	LC SF
		3	02.12.09	Corretto diametro anello centrale	IR
		Per agg. precedenti fare riferimento al disegno in archivio			
Distribuzione	Codice	CAD	Data	Nome	
Fornitore	4 106FG0570	0000004574	23.02.09	I.Robbiani	
Pubblica	(G080047-02-01 - GR-0800-00918S)	7.5			
		Revisione	Approvato		
		Stato disegno:	Rilasciato		Foglio 1 di 1

Ogni utilizzo non autorizzato di questo disegno, copia, riproduzione o invio a terzi, richiede l'esplicita approvazione da parte di ebm-papst S.r.l. - Ogni violazione sarà perseguita in sede civile e penale.  
 Database: PDM-Link 10.1  
 Software: Creo 2.0  
 Foglio ISO 5457 - A2T - DP - F