



## DT-333 - PINZA AMPEROMETRICA AC/DC

### Descrizione

### Dettagli del prodotto

#### Pinza amperometrica

Pinza amperometrica di piccole dimensioni per letture DC/AC.

- Massima risoluzione AC/DC: 10mA
- Display counts: 4000
- Display retroilluminato
- Funzione ritenuta dati
- Funzione di zero
- Autospegnimento
- Indicazione di batteria
- Apertura pinza: 23 mm

- Voltaggio DC: max 600V
- Voltaggio AC: max 600V
- Corrente DC: max 400A
- Corrente AC: max 400A
- Resistenza: max 40MΩ
- Capacità: max 100uF
- Frequenza: max 150KHz
- Dimensioni: 205mm x 70mm x 37mm
- Peso: 200g

Sonde tipo termocoppia fornibili su richiesta.

**Codice:** 29009012

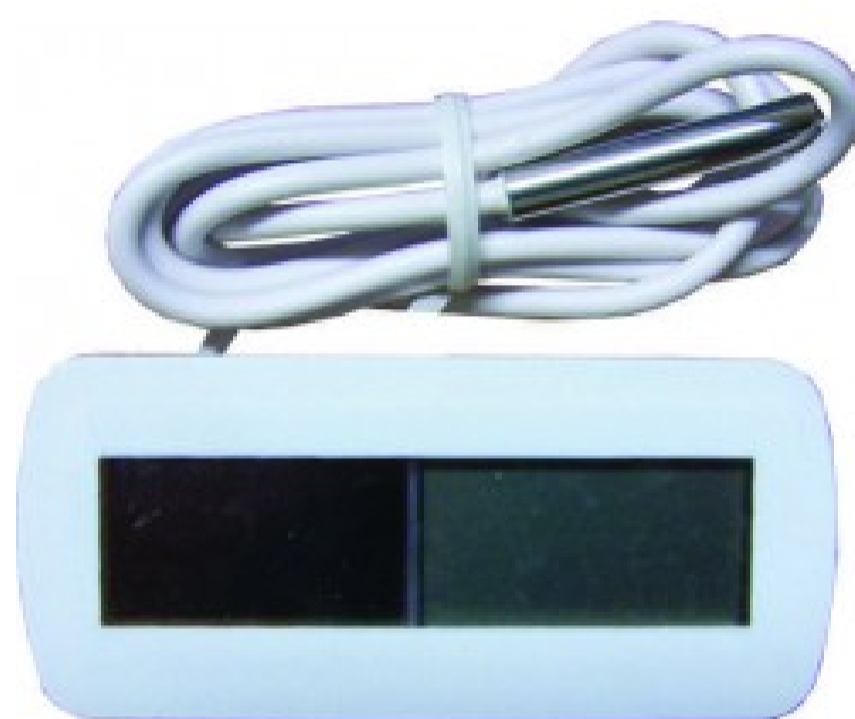
**Modello:** DT-333

**Descrizione:** Pinza amperometrica AC/DC

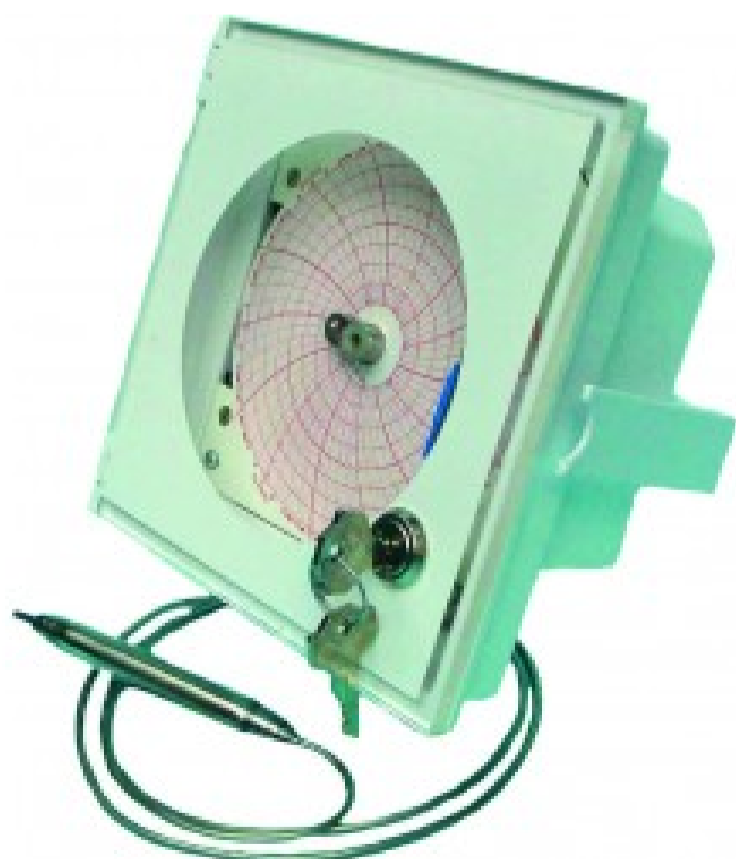
### 16 altri prodotti della stessa categoria:



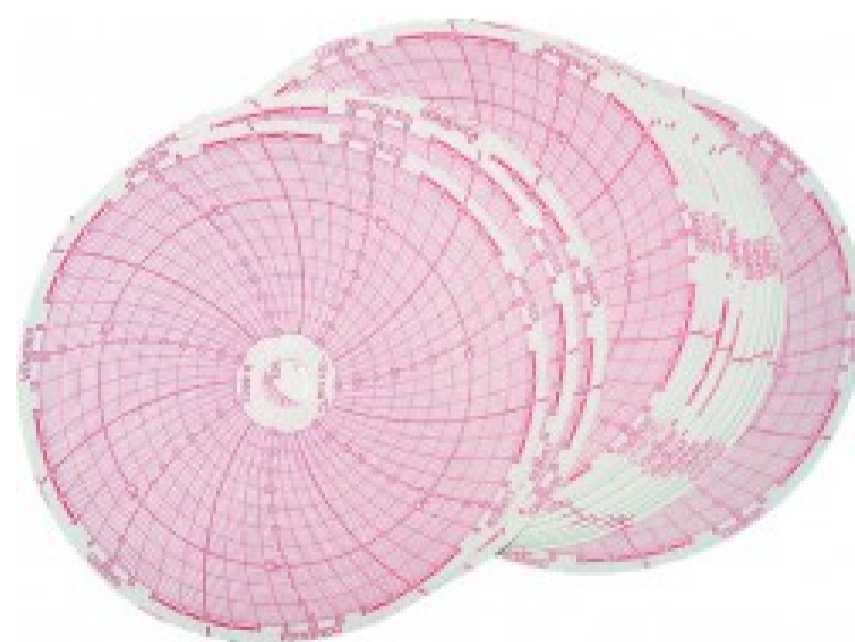
BE100/5 - Kg. 100 - risoluzione 5 grammi con valigia



TS-30 - Termometro a celle solari



Termoregistratore grafico a gas inerte RTD-Q-35+15-JR -



DISCHI-JR-35+15 - Dischi per termoregistratori JR