



CF-410 - CERCAFUGHE GAS REFRIGERANTI CON VALIGETTA

Descrizione

Dettagli del prodotto

Cercafughe Gas refrigeranti CF-410

Il nostro rilevatore di fughe è utilizzabile per tutti i refrigeranti nella manutenzione di un impianto di condizionamento o di raffreddamento. È dotato di un sensore a semiconduttori di nuova concezione che lo rende particolarmente sensibile ed efficace.

Specifiche tecniche

Temp. operativa	0-40 C°
Alimentazione	4 batterie AA (6 V CC)
Durata batteria	Circa 12 ore d'uso normale
Tempo di riscald.	Circa 45 secondi

Specifiche tecniche

Lung. sonda	400 mm
Dimensioni	22,1 x 7,4 cm - 0.42 kg
Sensibilità	Da 3g/anno a 30g/anno

Codice: 29027014

Modello: CF-410

Descrizione: Cercafughe Gas refrigeranti

Valigetta: Si

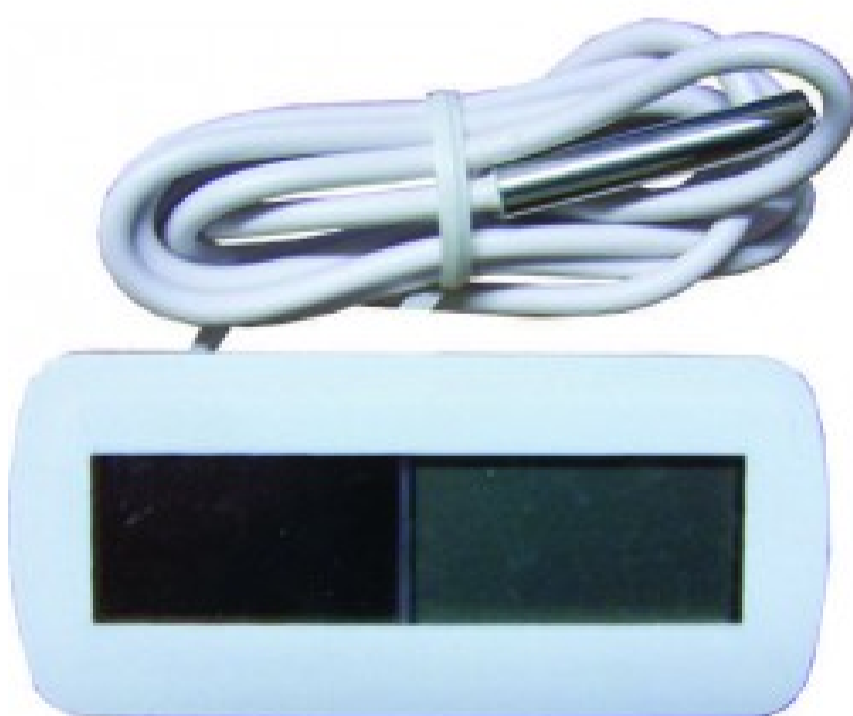
16 altri prodotti della stessa categoria:



Termometro a doppia sonda di tipo K



INM - Iniettore



TS-30 - Termometro a celle solari



Mini Orange - Pompa rimozione condensa Aspen